

Dynacord WPN1 und SONICUE Sound System Software 1.2.4



Dynacord stellt neue Hardware- und Softwareprodukte für Systemdesigner, Systemintegratoren und professionelle Anwender vor. Mit der Einführung des netzwerkfähigen WPN1-Wandbedienpanels sowie der aktuellen SONICUE Sound System Software Version 1.2.4 präsentiert der Hersteller zwei Neuheiten, die das Einrichten und Steuern von Beschallungssystemen noch einfacher machen.

Dynacord WPN1 ist ein kompaktes Wandbedienpanel mit einem gut ablesbaren 4,5 cm (1,77") großen TFT-Farbdisplay und Drehencoder, mit dem der Benutzer schnell und bequem Einstellungen wie Lautstärkeregelung, Signalquellenauswahl, Stummschaltung sowie andere Systemfunktionen vornehmen kann. Das mit PoE (Power over Ethernet) betriebene Gerät ist einfach zu installieren und sowohl für EU- als auch für US-Standard-Wandeinbaudosen erhältlich. Austauschbare weißen und schwarzen Fronten ermöglichen die farbliche Abstimmung an das jeweilige Raumambiente.

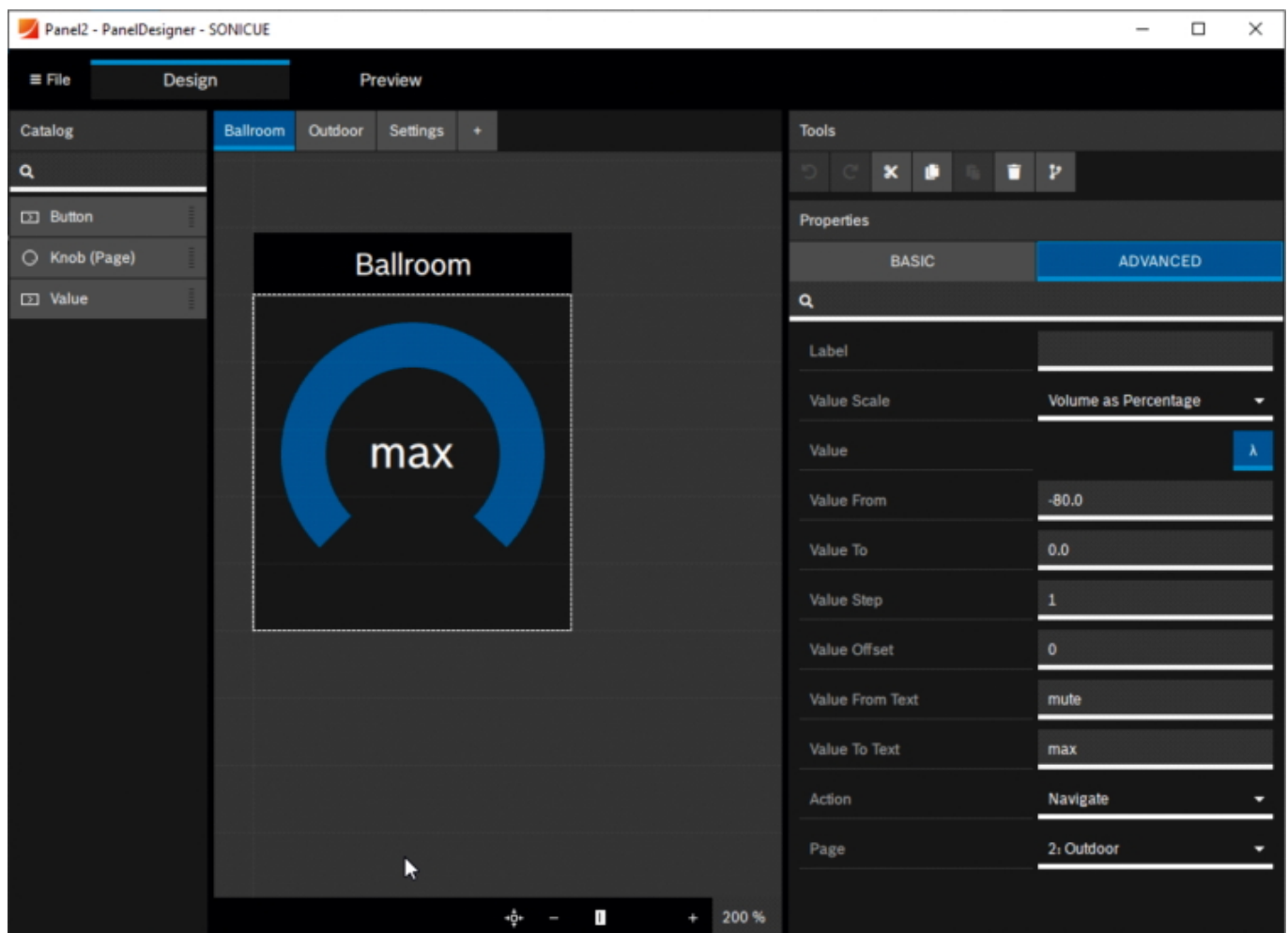
WPN1 ist mit Dynacords MXE5 Matrix Mix Engine vernetzt und verbunden, der 24 x

Donnerstag, 11. August 2022 19:27

24-Performance-Audiomatrix mit vielfältigen Steuerungs-, Routing- und Mixing-Funktionen. Die Systemlogik der MXE5 dient als Steuerungsserver für alle systemweiten Befehle und ermöglicht dem WPN1 die Steuerung einer oder mehrerer Audiozonen sowie anderer Peripheriegeräte wie Lichter, Projektoren oder Jalousien. Die Unterstützung von Unicode-Zeichen ermöglicht es dem Systemdesigner, die Bedienelemente auf dem Display in der jeweiligen Landessprache zu beschriften.

Vor allem bei kleineren Installationen oder Großprojekten, in denen sehr viele Bedienpanels benötigt werden, bietet sich das WPN1 als kostengünstige Alternative an. Über SONICUEs Panel-Designer kann man Systemkontrollen wie Multi-PIN-Schutz sowie Bildschirmschoner-Optionen bequem konfigurieren.

Die aktuelle SONICUE Softwareversion 1.2.4. unterstützt bereits das WPN1-Wandbedienpanel. Außerdem optimiert das neue Release die Systemlogik der MXE5 Matrix Mix Engine durch ein aktives HTTP API (Application Programming Interface) zur aktiven Steuerung von Drittanbietergeräten. Die neue Version bietet außerdem eine Scheduler-Funktion für wiederkehrende Ereignisse, die MXE5 von einem Audioprozessor zu einem Systemkontrollzentrum macht.



Außerdem wurde die Unterstützung von Control Panels für TGX- und IPX-Verstärker implementiert, mit denen diese Geräte auch ohne MXE5 auf PC und iOS-Geräten oder über einen TPC-1 Touch Panel Controller überwacht und gesteuert werden können. Parameter wie Pegel, Stummschaltung, Preset und Recall sowie Status Flags und VU-Anzeigen können nun zur Erstellung individueller Bedienpanels für die Steuerung, Überwachung und Kontrolle von Soundsystemen verwendet werden.

Das patentierte Flyout-Konzept von SONICUE wurde noch weiter verbessert. Mit dem "Copy & Paste EQ Flyout" können Anwender nun bequem konsistente Parameter in andere EQ-Flyouts kopieren und einfügen, ohne die Werte manuell eingeben zu müssen. Das funktioniert auch bei Mehrfachselektionen sowie bei Gerätekombinationen – zum Beispiel beim Einfügen der EQ-Settings von einer Dynacord Endstufe der L- oder C-Serie in eine IPX oder MXE, und umgekehrt.

Die SONICUE Software ist als kostenloser Download auf der Dynacord-Website erhältlich, das WPN1-Wandbedienpanel wird im Herbst 2022 in den Handel kommen.

www.dynacord.com