

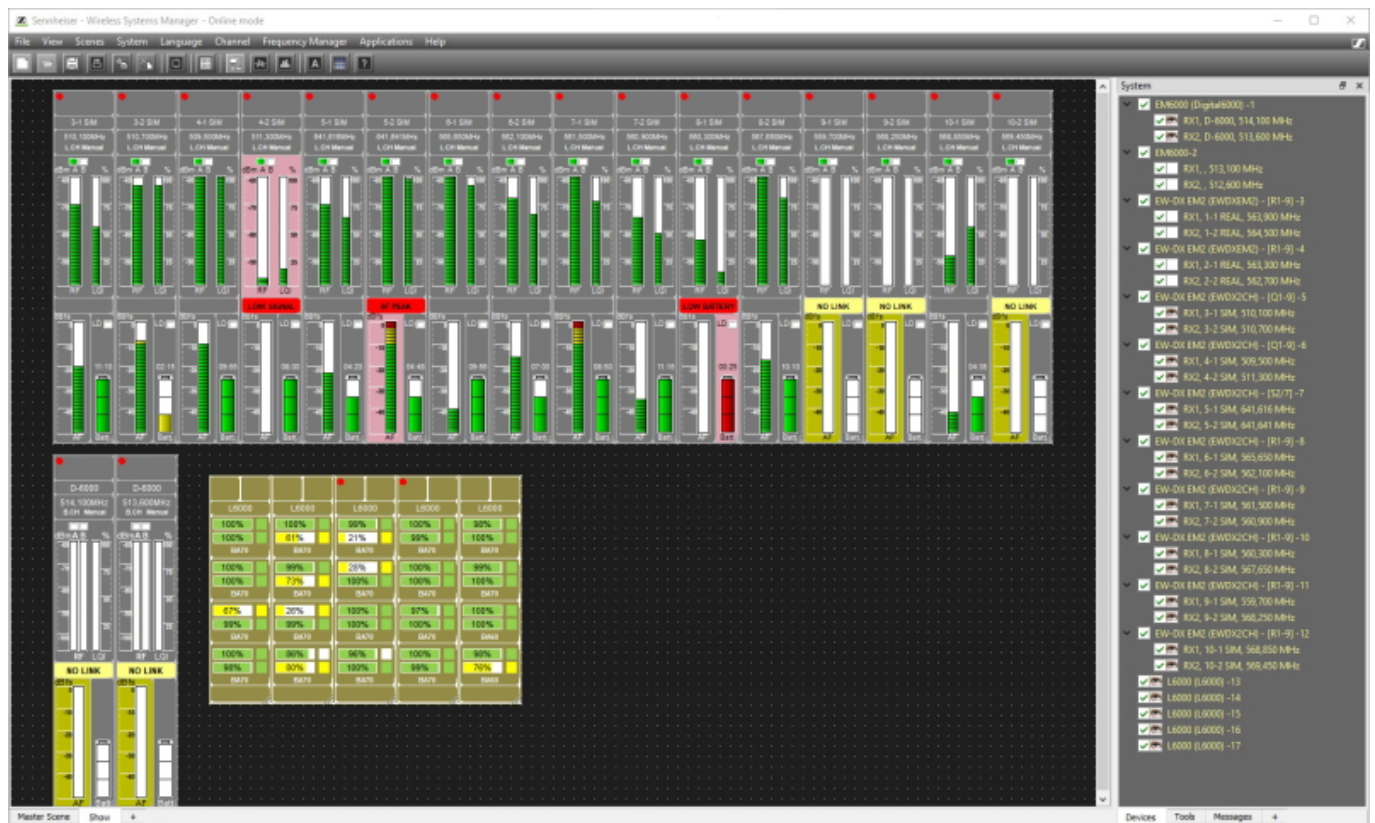
## Sennheiser LM 6070



Sennheiser bietet ab sofort eine professionelle Ladelösung für seine Evolution Wireless Digital Familie an: Mit dem Lademodul LM 6070 können professionelle Anwender ihre BA 70-Akkus im Rack-Ladegerät L 6000 bequem aufladen. Ein LM 6070 kann zwei BA 70-Akkus aufladen, während das L 6000 (19", 1U) vier dieser Module aufnehmen kann. Dreifarbige LEDs für jeden Ladeplatz zeigen den Ladestatus auf einen Blick an. Weitere Details zum Ladevorgang sind in der Wireless Systems Manager Software verfügbar. Bevor das LM 6070 zusammen mit einer bestehenden L 6000-Ladestation genutzt werden kann, muss die neueste Firmware-Version unter der unten angegebenen Website heruntergeladen werden.



Die Wireless Systems Manager Software wurde aktualisiert, um die neue Ladeoption zu unterstützen. Die Version 4.6.0.4 ist für Windows- und macOS-Plattformen verfügbar und kann ebenfalls über die unten angegebene Website heruntergeladen werden. Die neue WSM-Version unterstützt auch Bulk-Vorgänge zum gleichzeitigen Neustart, Zurücksetzen und Audio-Reset mehrerer EW-DX-Geräte. Erweitertes Messaging, verbesserte Funktionalität und umfassendes Bugfixing runden die neue Softwareversion ab.



Die Smart Assist-App wurde ebenfalls aktualisiert. Die Version 2.0.5 unterstützt jetzt einen „leichten“ Querformatmodus und enthält die neueste EW-DP-Firmware-Version 1.9.0, die ein Scan-Problem behebt, das bei einigen Nutzer der EW-DP-Kameramikrofonsysteme aufgetreten ist. Die Auto-Scan Funktion führt nun innerhalb von nur drei Sekunden einen kompletten Spektrumsscan durch und liefert den Nutzern die beste verfügbare Frequenz. Wenn EW-DP in einem überlasteten Spektrum eingesetzt wird, weist der Empfänger darauf hin, dass die Reichweite möglicherweise eingeschränkt ist, sodass vorab bereits Vorsichtsmaßnahmen getroffen werden können.



Das EW-DP-Firmware-Update wird über die Aktualisierung der Smart Assist-App bereitgestellt. Daher werden alle Nutzer von EW-DP gebeten, die neueste App-Version aus dem Apple App Store oder dem Google Play Store herunterzuladen. Die App wird die Firmware 1.9.0 automatisch auf alle angeschlossenen EW-DP EK-Empfänger übertragen.

Die Integration von EW-DX in die Smart-Assist-App ist für Oktober 2023 geplant.

[www.sennheiser.com](http://www.sennheiser.com)