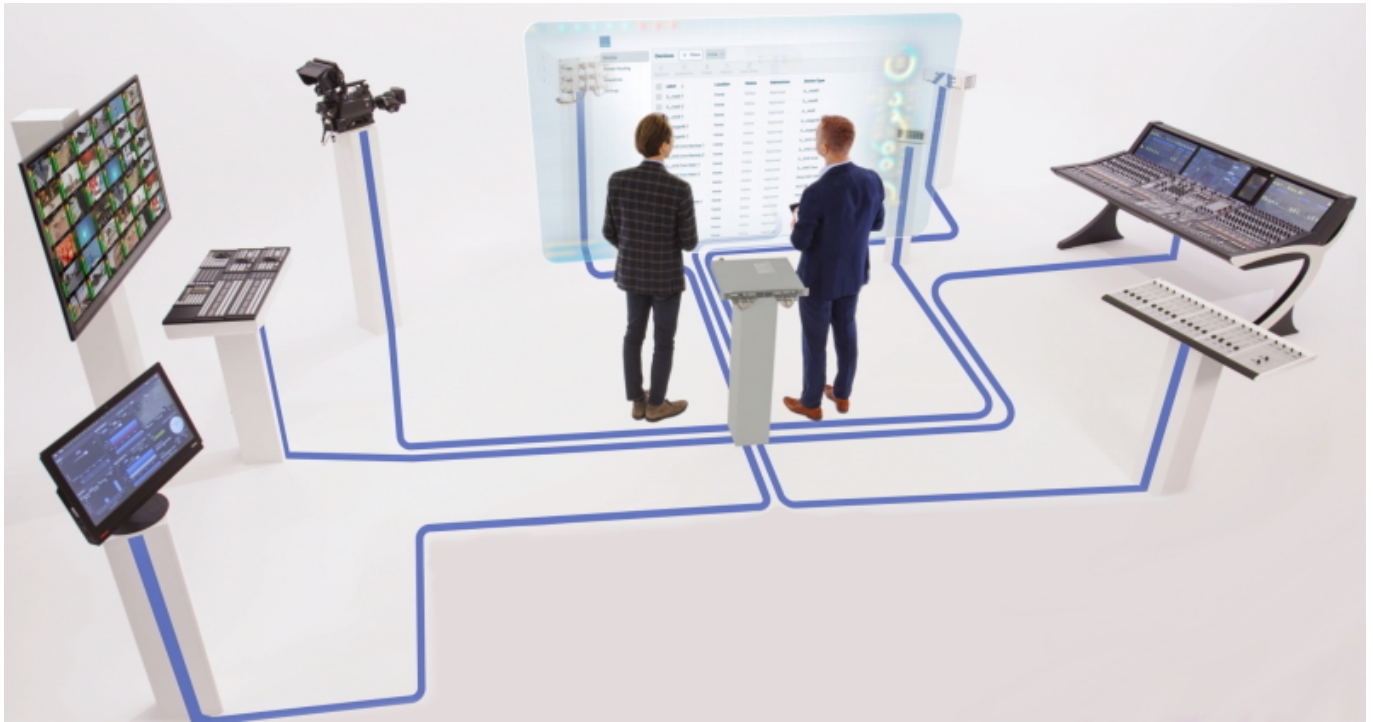


Lawo auf der Prolight + Sound 2023



Lawo präsentiert auf der diesjährigen Prolight + Sound (Stand D11, Halle 11.0) seine Lösungen für Theater- und Opernhäuser, die auf der Management-Plattform für IP-Medieninfrastrukturen, HOME, basieren. Die Stars auf dem Lawo-Stand in Frankfurt sind die mc²96 Grand Production Console und das mc²56 Audio-Produktionspult, beide mit A__UHD Core als Audio Engine.

HOME, Lawos Management-Plattform für IP-basierte Medieninfrastrukturen, ist nativ auf einer Cloud-fähigen Microservices-Architektur aufgebaut und ermöglicht es Anwendern, vernetzte Produktionssetups von Grund auf zu verbinden, zu verwalten und zu schützen. Darüber hinaus bietet es zentralen Zugang und Steuerung für alle Geräte von Lawo und zertifizierten Drittanbietern innerhalb eines Setups. HOME schafft aus einer Vielzahl von Geräten, Gebäuden, Standorten, Hubs und Rechenzentren ein leistungsstarkes, agiles Netzwerk – schnell und sicher.

Die mc² 96 Grand Production Console, Lawos Flaggschiff der mc²-Familie, zeichnet sich durch ein einzigartiges Feature-Set aus und bietet auf IP-Produktionsumgebungen hin optimierte Leistung mit nativer ST2110-Unterstützung. Darüber hinaus ermöglicht die revolutionäre LiveView™-Funktion eine Miniaturvorschau von Videostreams direkt in den Fader-Displays. Das mc²96 bietet eine umfassende Theater-Automatisierungs-Cue-Liste mit mehreren Triggern (MDID, GPIO, LTC, usw.), eine Oversnaps-Funktion, Waves Plugin-Integration sowie Workflow-bezogene Anpassungen von Funktionen und Features, Spiegelpultbetrieb und integriertes Loudness Metering für „visuelles“ Mischen.

Das für moderne IP- basierte Produktionsumgebungen optimierte Lawo mc²56 Audioproduktionspult, in Frankfurt mit einem Remote Extender präsentiert, bietet native Unterstützung für SMPTE 2110, AES67/RAVENNA, DANTE (über ein Power Core Gateway), MADI und Ember+. An lokalen I/Os bietet es unter anderem 16 MIC/Line-Eingänge in Lawo-Qualität, 16 Line-Ausgänge, acht AES3-Ein- und Ausgänge, acht GPI/Os und einen lokalen MADI-Port (SFP).



Die Leistungstärke für beide Mitglieder der mc²-Familie liefert die software-definierte A__UHD Core Audio Engine mit intuitiver HOME-Funktionalität. Bis zu 1.024 DSP-Kanäle in mc²-Qualität können auf der Basis eines flexiblen Lizenzierungssystems von mehreren Konsolen gemeinsam genutzt werden.

Besucher der Prolight + Sound sind eingeladen, auf dem Stand D11 in Halle 11.0 mehr über das gesamte Lawo Portfolio zu erfahren und sich beraten zu lassen, wie sie mit Lawo Lösungen ihre Ziele und damit ihr Publikum erreichen.

www.lawo.com