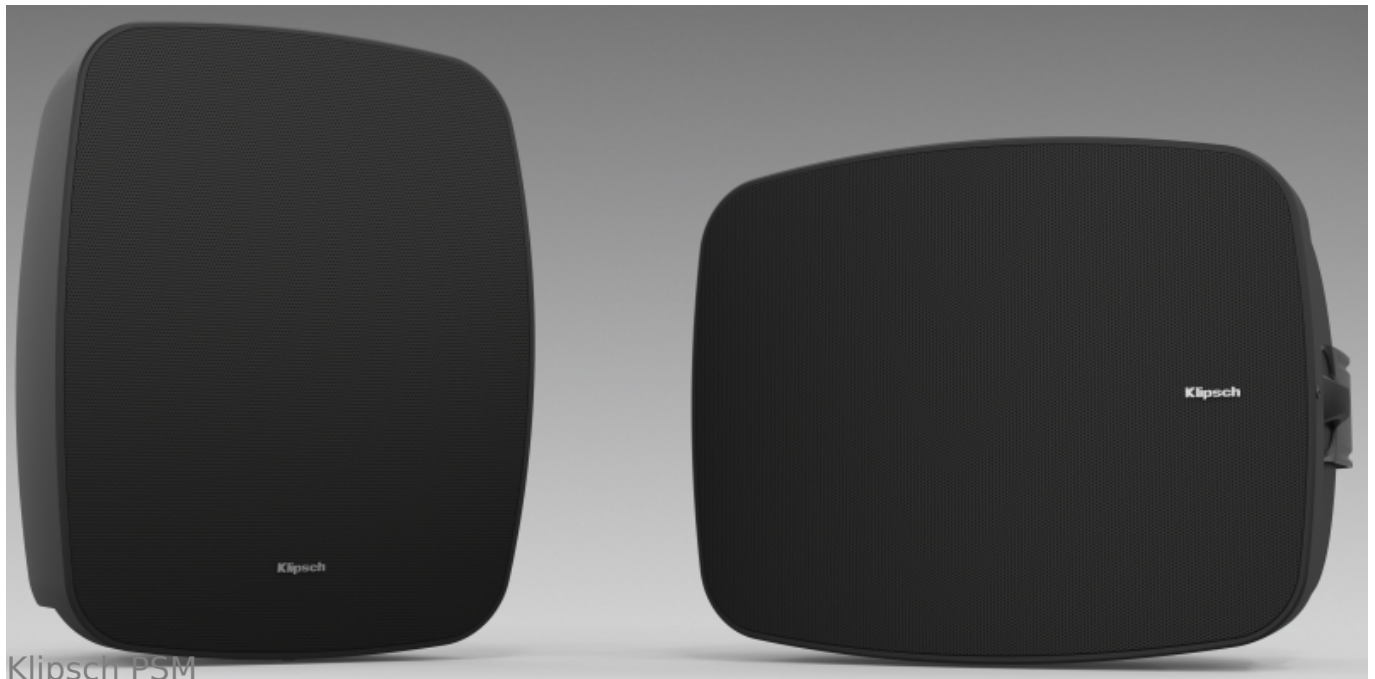


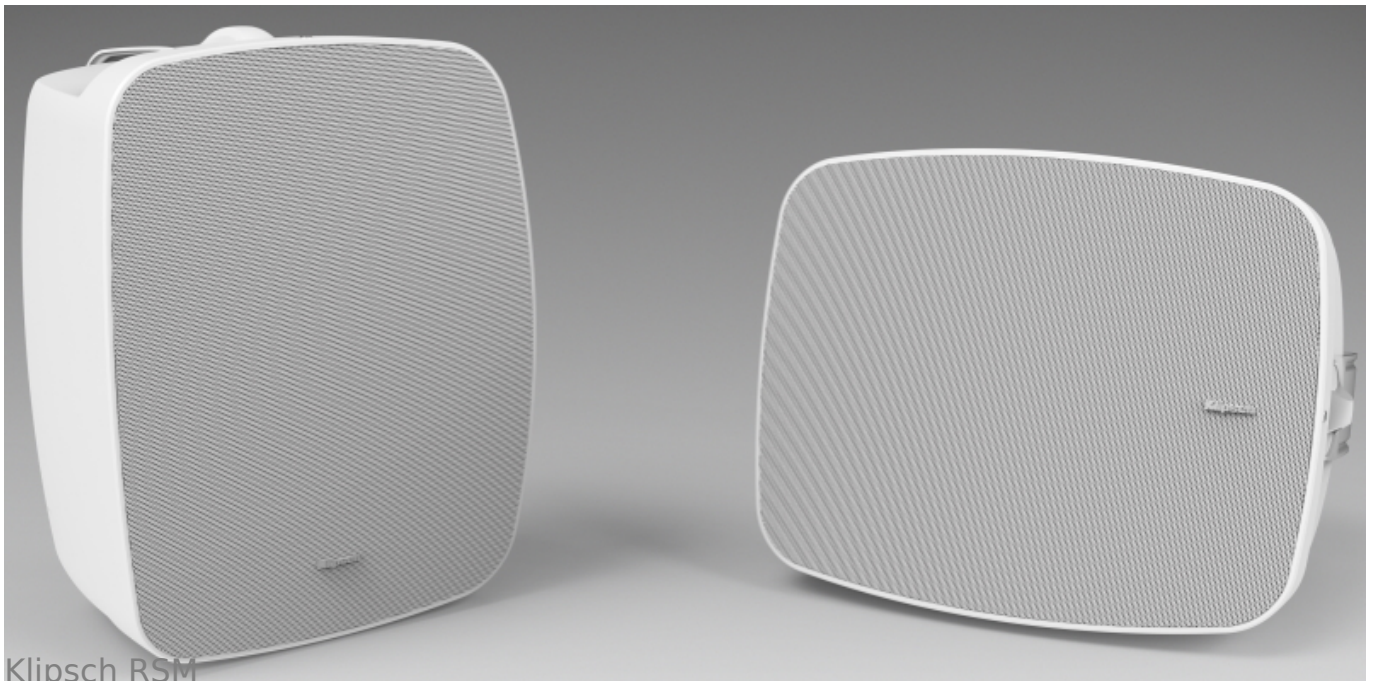
## Klipsch RSM & PSM



Klipsch gibt zwei neue Serien von wetterfesten Aufputz-Lautsprecher bekannt: Die Residential Surface Mount (RSM) und Professional Surface Mount (PSM). Die acht Produkte dieser beiden Serien werden die schon lange erhältlichen Modelle der AW-, CA- und CP-Serien ersetzen und neue Maßstäbe für verbesserte Klangqualität und Haltbarkeit setzen. Alle bieten eine enorme Widerstandsfähigkeit für den Einsatz im Freien, die Einstufung nach Schutzklasse IPX6 garantiert Wasserdichtigkeit selbst bei Druckstrahlwasser.

Die Lautsprecher der RSM- wie der PSM-Serie sind in vier verschiedenen Größen erhältlich. Von der kompakten Variante mit 10 Zentimeter Bass bis zum leistungsstarken Spitzenmodell mit 21 Zentimeter Basslautsprecher. Für hohen Wirkungsgrad und minimale Verzerrungen hat Klipsch das völlig neue, patentierte Tractrix Hyperfold Bassreflexrohr eingeführt. Damit wurde die Portlänge für maximale Bassleistung durch eine fünffach gefaltete Form maximiert. Durch den verbesserten Luftstrom werden gleichzeitig Störgeräusche auch bei extremen Pegeln reduziert.

Der neue Kompressionstreiber mit Titankalotte und das Tractrix-Horn bieten einen breiten Nutzbereich bei sehr guten Fernfeldeigenschaften. Die RSM- und PSM-Produktlinien zeichnen sich außerdem durch ein elegantes neues Design und eine kleinere Grundfläche als die vorherigen Generationen aus. Sie werden in schwarz oder weiß mit lackierbaren Gittern angeboten.



Die Klipsch RSM-Serie ist perfekt für Innen- und Außeninstallationen im Wohnbereich geeignet und entspricht der Schutzklasse IPX6. Alle Kunden können sich darauf verlassen, dass ihre neuen Lautsprecher auch in den schwierigsten Umgebungen witterungsbeständig sind.

Die mitgelieferten Stellschrauben an jedem Gitter sorgen für einen festen Sitz zwischen Lautsprecher und Gitter und stellen sicher, dass die Gitter unabhängig von der Umgebung auf den Gehäusen bleiben. Für eine Klangqualität auf HiFi-Niveau bei gleichzeitig optimaler Beschallung des gewünschten Winkelbereichs setzt Klipsch eine federnd gelagerte 25mm-Titan-Kalotte mit Horn und Phaseplug ein. Dank der patentierten Technologie bietet die RSM-Serie eine extra breite Abstrahlung für jeden Raum, und zugleich bei größeren Beschallungsabständen überragende Klarheit und Deutlichkeit.

Die Professional Surface Mount Serie bietet alle neuen Funktionen der Residential Surface Mounts. Klipsch hat außerdem eine Buchse nach Phoenix Norm und einen Transformator mit mehreren Abgriffen eingebaut. Damit ist die Integration in 70- oder 100-Volt-Installationen ebenso möglich wie ein Betrieb an normalen Verstärkern für 8-Ohm-Lasten mittels der Bypass-Funktion.

Die Professional Surface Mount-Serie eignet sich ideal für kommerzielle Installationen im Gastgewerbe, in Behörden, im Einzelhandel, in Universitäten, im medizinischen Bereich sowie in Bars und Restaurants. Eine Montage in Innenräumen ist ebenso möglich wie ein ungeschützter Betrieb im Freien.

"Wir freuen uns, die brandneuen Lautsprecher zur Außenmontage auf den Markt bringen zu können", so Trevor Gibson, National Sales Manager CI/Professional bei Klipsch. „Planer und Bauprofis haben schon länger nach einer großartig klingenden,

einfach zu installierenden Lösung gesucht – mit der PSM- und RSM-Serie liefern wir genau das. Der Hyperfold-Port in Kombination mit dem 1-Zoll-Titan-Kompressionstreiber liefert eine beeindruckende Winkelabdeckung bei voller Bandbreite und unglaublich guter Verständlichkeit."

Alle Produkte der RSM-Serie sind ab Februar 2024 verfügbar und werden paarweise angeboten, die der PSM-Serie auch einzeln.

Preise (je Komplettsset):

- 349,00 Euro (RSM-400 pro Paar)
- 599,00 Euro (RSM-525 pro Paar)
- 699,00 Euro (RSM-650 pro Paar)
- 999,00 Euro (RSM-800 pro Paar)
- 349,00 Euro (PSM-450-T pro Stück)
- 399,00 Euro (PSM-525-T pro Stück)
- 449,00 Euro (PSM-650-T pro Stück)
- 549,00 Euro (PSM-800-T pro Stück)

[www.klipsch.com](http://www.klipsch.com)