

Lawo für Korean Broadcasting System HDTV-4 Ü-Wagen

Fotos: Dongyang Digital



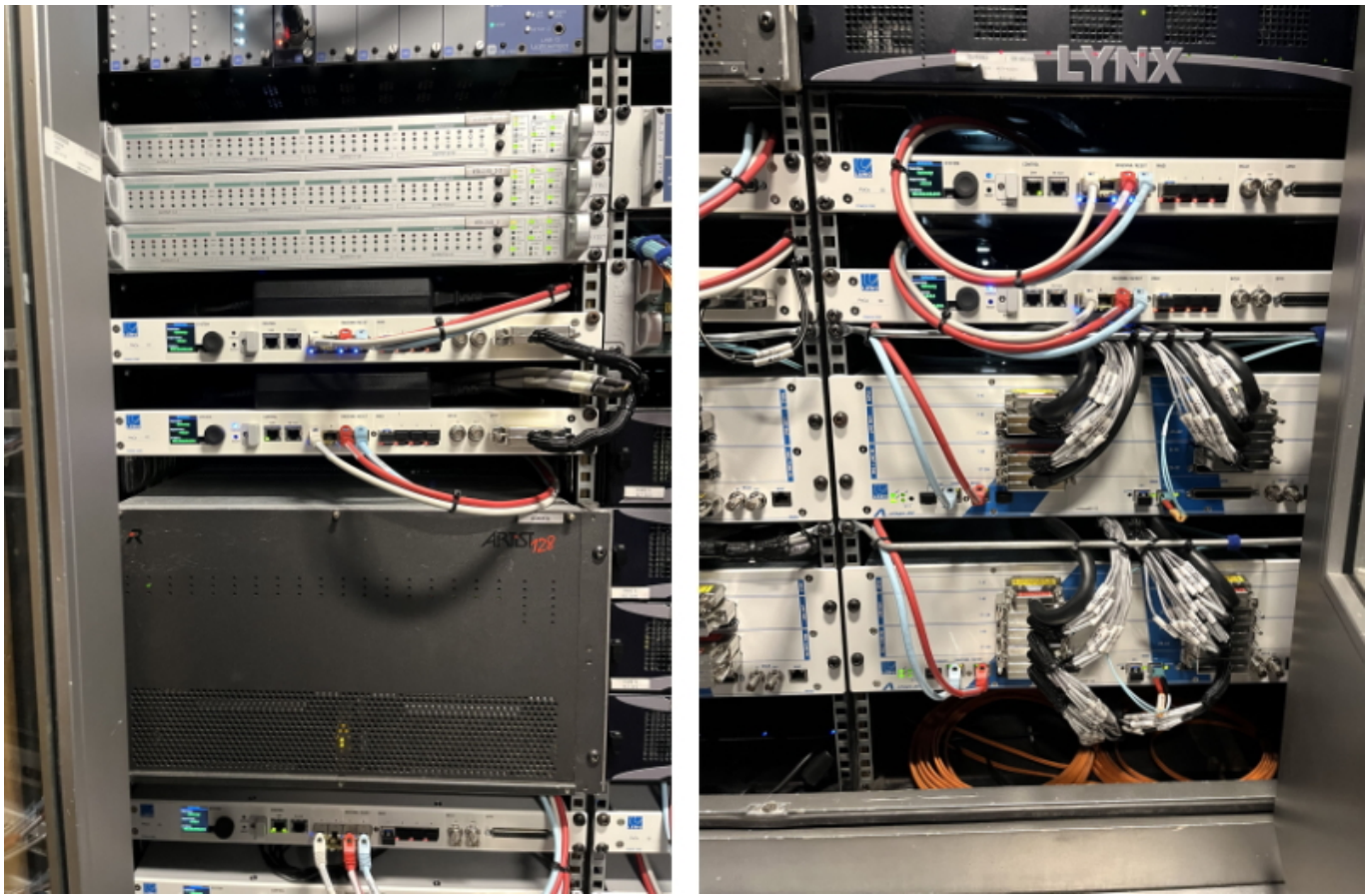
Korean Broadcasting System (KBS), Südkoreas führender öffentlich-rechtlicher Sender, hat seinen HDTV-4 Übertragungswagen mit IP-Audiolösungen von Lawo modernisiert. Dieses technische Upgrade erhöht die Flexibilität, Leistung und Effizienz des Ü-Wagens bei der Live-Produktion und gewährleistet erstklassige Übertragungsqualität bei großen Events.

Der HDTV-4 ist der größte Ü-Wagen von KBS und mit seinem 16-Kamera-Setup und seiner durchdachten Arbeitsumgebung für High-End-Produktionen ausgelegt. Um den wachsenden Anforderungen von Live-Übertragungen gerecht zu werden, erneuerte KBS die gesamte Audio-Infrastruktur des Fahrzeugs und ersetzte altes Equipment durch eine Lawo mc²56 Audio Production Console, eine A_UHD Core Audio Engine, ein Power Core Gateway und eine A_stage64 Stagebox. Die Installation übernahm der Systemintegrator Dongyang Digital (DYD), der die

nahtlose Einbindung in die bestehende Infrastruktur sicherstellte.

Live-Übertragungen sind anspruchsvoll und erfordern flexible Setups im Ü-Wagen. Choelho Park, verantwortlich für die Gesamtleitung und den Audiomix des HDTV-4, erklärt: „Ein Ü-Wagen kann an jedem Standort zur Produktionszentrale werden, so dass jede Veranstaltung von Grund auf neu konfiguriert werden muss. Von den Signalverbindungen zum Veranstaltungsort bis zu den Faderstrip-Layouts, dem Routing und den Abläufen – alles variiert je nach Produktion, weshalb maximale Flexibilität von entscheidender Bedeutung ist.“ Die mc²56-Konsole wurde für dynamische Umgebungen mit sehr hoher Arbeitslast entwickelt und bietet umfangreiche DSP-Kapazitäten, eine intuitive Bedienung und flexible Workflows. Durch die Unterstützung von SMPTE ST 2110, AES67 und RAVENNA lässt sich die Konsole nahtlos in die IP-basierte Infrastruktur von KBS integrieren.

KBS deckt ein breites Spektrum an Formaten ab, von Sport über Konzerte bis hin zu Unterhaltungsshows. Die Lawo-Technik verarbeitet dabei unterschiedlichste Audiosignale aus vielen Quellen. Park erklärt: „Bei Sportübertragungen kommen einzelne Mikrofon- und Kommentatorsignale zusammen, um einen realitätsnahen Sound zu erzeugen. Bei Musiksendungen arbeiten wir mit externen Tonproduktionsfirmen zusammen und integrieren verschiedenste Signale wie Analog, AES3 und MADI. Das mc²56 Pult verarbeitet all diese externen Signale sowie interne Quellen wie File-Player, Grafiksysteme, CD-Player und Effektgeräte. So entsteht ein nahtloser Mix in hervorragender Audioqualität.“ Das Power Core Gateway und die A__stage64 Stagebox von Lawo sorgen für eine zuverlässige und skalierbare Audiovernetzung und eine optimale Signalübertragung.



Warum hat sich KBS für Lawo entschieden? Mehrere Faktoren haben KBS dazu bewogen, Lawo für dieses Upgrade auszuwählen. Park erläutert: „Wir brauchten ein System, das zuverlässig verschiedene Programmsignale als Teil des Primär-/Backup-Setups verarbeiten und sich nahtlos in das VSM-Steuerungssystem des Ü-Wagens integrieren konnte. Außerdem musste das Equipment genau in den begrenzten Platz im Rack passen, ohne dass es bei der Erweiterung oder Verkleinerung mittels Aus- und Einfahren der Seitenwände des Ü-Wagens zu Hardwareproblemen kommt.“

Lawos guter Ruf in Bezug auf Stabilität, hohe Audioqualität und Kosteneffizienz machte das Unternehmen zur ersten Wahl. „Mit der Umstellung auf eine IP-basierte Infrastruktur brauchten wir eine Lösung, die Zuverlässigkeit garantiert“, so Park weiter. „Die exzellente Systemstabilität von Lawo, kombiniert mit hervorragenden Klangeigenschaften, war ein entscheidender Faktor. Jung-Yeoul Lee, Technical Sales Division bei DYD, hob die weitreichenden Auswirkungen der Installation hervor: „KBS verfügt jetzt über ein hochmodernes, zukunftssicheres Audiosystem, das es dem Broadcaster ermöglicht, erstklassige Inhalte in völliger kreativer Freiheit zu produzieren. Es ist beeindruckend, wie sich alles zu einem System zusammenfügt.“

Vor der Modernisierung war KBS auf ein Mischpult angewiesen, das in die Jahre gekommen war und das Ende seines Lebenszyklus erreicht hatte. Die Umstellung auf die skalierbare IP-basierte Infrastruktur von Lawo gewährleistet langfristige

Zuverlässigkeit und Anpassungsfähigkeit an zukünftige technologische Entwicklungen. Als Südkoreas führende öffentlich-rechtliche Rundfunkanstalt setzt KBS immer wieder neue Maßstäbe in der Live-Produktion. Mit seinem neu ausgestatteten HDTV-4-Ü-Wagen, der mit modernster Lawo IP-Technologie betrieben wird, ist KBS bestens gerüstet, um auch in den kommenden Jahren herausragende Sendungen zu liefern.

www.lawo.com