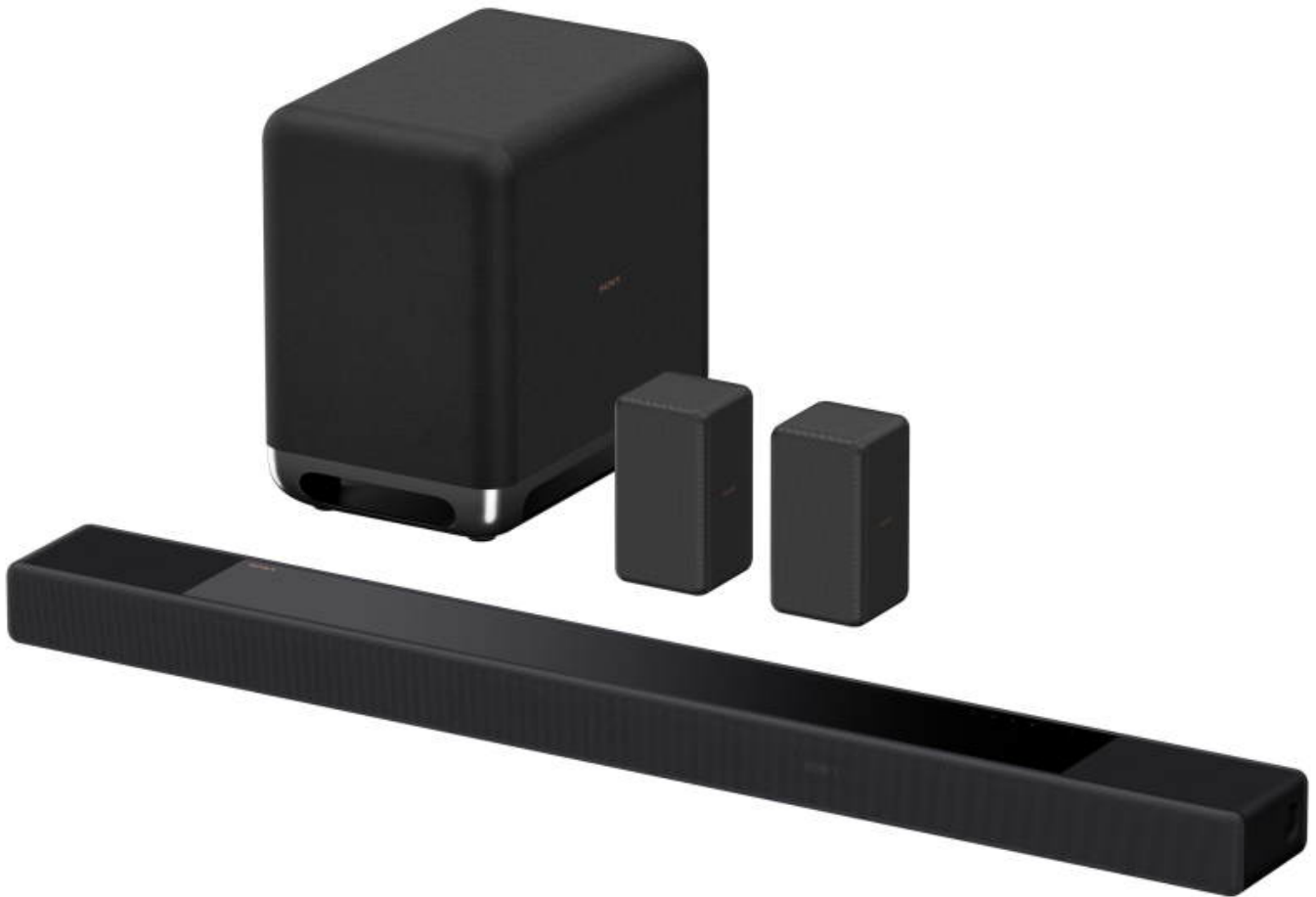


Sony bringt 360 Spatial Sound-Erlebnis auf Soundbar HT-A7000



Sony kündigt ein Firmware-Update an, das seine Premium-Soundbar HT-A7000 mit den viel beachteten 360 Spatial Sound Mapping-Funktionen ausstattet, die erstmals 2021 beim Heimkinosystem HT-A9 vorgestellt wurden[1]. Nutzer können diese innovative Technologie anwenden, wenn sie ihre Soundbar mit den neuen kabellosen Rear-Lautsprechern SA-RS5 von Sony verbinden, die im Sommer 2022 auf den Markt kommen, oder mit den bereits erhältlichen kabellosen Rear-Lautsprechern SA-RS3S.

Die revolutionäre 360 Spatial Sound Mapping-Technologie von Sony lässt die Nutzer den Klang aus jeder Richtung und Entfernung spüren. Sobald die Klangfeldoptimierung aktiviert wird, misst die Soundbar über integrierte Mikrofone die relative Höhe und Position der Soundbar und der rückwärtigen Lautsprecher. Anhand dieser Positionsdaten synthetisiert die 360 Spatial Sound Mapping-Technologie die Schallwellen und erzeugt mehrere Phantomlautsprecher. Dank dieser Technologie füllt das breite räumliche Hörfeld von Sony jeden Teil des Wohnraums mit Sound. So genießen alle das gleiche Hörerlebnis, unabhängig davon, in welchem Teil des Raums sie sich befinden.

Wenn die HT-A7000 mit Acoustic Center Sync[2] an einen kompatiblen BRAVIA XR

Fernseher angeschlossen wird, wird das Sounderlebnis noch eindrucksvoller. Acoustic Center Sync macht die Soundbar und den BRAVIA XR zum Center-Lautsprecher im Rahmen der 360 Spatial Sound Mapping-Konfiguration[1,2]. Dadurch folgt der Ton präzise der Handlung, sodass die Zuschauer die Dialoge noch besser hören und ganz ins Geschehen hineingezogen werden.

Ab Sommer 2022 können die Nutzer die HT-A7000 mit den optionalen kabellosen Rear-Lautsprechern SA-RS5 kombinieren, um ein noch detailreicheres und intensiveres 360 Spatial Sound-Erlebnis zu genießen.

Die neuen kabellosen Rear-Lautsprecher SA-RS5[3] von Sony bieten in Verbindung mit einer kompatiblen Soundbar optimale Klangqualität und eine breite Richtwirkung für 360 Spatial Sound. Ausgestattet mit nach oben gerichteten Lautsprechern, machen sie das 360 Spatial Sound-Erlebnis noch realistischer und detailreicher. Der integrierte Akku4 ermöglicht bis zu zehn Stunden Wiedergabe.

Kabellose Rear-Lautsprecher SA-RS5 – die wichtigsten Merkmale:

- **Klarer, mitreißender Sound:** Die nach oben gerichteten Lautsprecher reflektieren den Schall von der Decke und sorgen so für einen noch realistischeren Klang von oben. Die beiden Woofer mit großflächigem Abstrahleffekt und die Soft-Kalottenhochtöner gewährleisten ein sattes, weiträumiges und außergewöhnlich klares Klangbild. Zwei Passivradiatoren verstärken die tiefen Frequenzen und geben dem Bass einen kräftigen Schub.
- **Lange Akkulaufzeit [4]:** Mit einer Akkulaufzeit von bis zu zehn Stunden bei voller Ladung sind die Lautsprecher eine flexible Lösung, die sich für jedes Wohnzimmer eignet. Sie lassen sich außer Sichtweite aufladen; beim Einschalten wird automatisch eine drahtlose Verbindung mit einer kompatiblen Soundbar hergestellt. Störende Kabel werden damit überflüssig. Wenn die Zeit drängt, können die Lautsprecher in nur zehn Minuten zur 90-minütigen Nutzung aufgeladen werden⁵. Außerdem haben die Rear-Lautsprecher SA-RS5 Netzanschlüsse zur dualen Nutzung.
Klangkalibrierung per Tastendruck: Die SA-RS5 verfügen über OPTIMIZE-Tasten und zwei Mikrofone pro Lautsprecher. Durch einfaches Drücken der OPTIMIZE-Tasten wird die Klangfeldoptimierung aktiviert: Dabei messen die an eine kompatible Soundbar angeschlossenen Lautsprecher mithilfe der Mikrofone den Abstand zur Decke.
Perfekt für jedes Wohnzimmer: Das omnidirektionale Design der Lautsprecher SA-RS5 ist auf die kompatiblen Soundbars von Sony abgestimmt. Mit ihrer zylindrischen Form bilden die Lautsprecher einen massiven Block und lassen sich dank der flachen Rückseite perfekt an einer Wand aufstellen.

Unverbindliche Preisempfehlung und Verfügbarkeit

Sony SA-RS5 Rear-Lautsprecher: 799 Euro

Verfügbarkeit: ab Sommer 2022 bei autorisierten Händler

[1] Um mit der 360 Spatial Sound Mapping-Technologie 360 Spatial Sound erleben zu können, sind kompatible Rear-Lautsprecher (SA-RS3S, SA-RS5) sowie ein Software-Update für die Soundbar erforderlich. Dieses OTA- (Over-The-Air) Software-Update ist ab Frühjahr 2022 verfügbar. Für Software-Updates wird eine Netzwerkverbindung benötigt. Die Rear-Lautsprecher sind möglicherweise nicht in allen Ländern und Regionen erhältlich.

[2] Der BRAVIA Acoustic Center Sync-Modus funktioniert mit den folgenden Modellen: Z9K Serie, A95K Serie, A90K Serie, A80K Serie, X95K Serie, X90K Serie, Z9J Serie, A90J Serie, A80J Serie und X95J Serie. Die Produktverfügbarkeit ist länderabhängig.

[3] Die kompatible Soundbar HT-A7000 (separat erhältlich) wird benötigt.

[4] Die Ladezeit des integrierten Akkus beträgt etwa vier Stunden (bei Verwendung des mitgelieferten Netzteils). Die tatsächliche Ladezeit kann aufgrund der Umgebungstemperatur und der Nutzungsbedingungen von der oben genannten Zeit abweichen.

[5] Bei Verwendung des mitgelieferten Netzadapters.

www.sony.de