

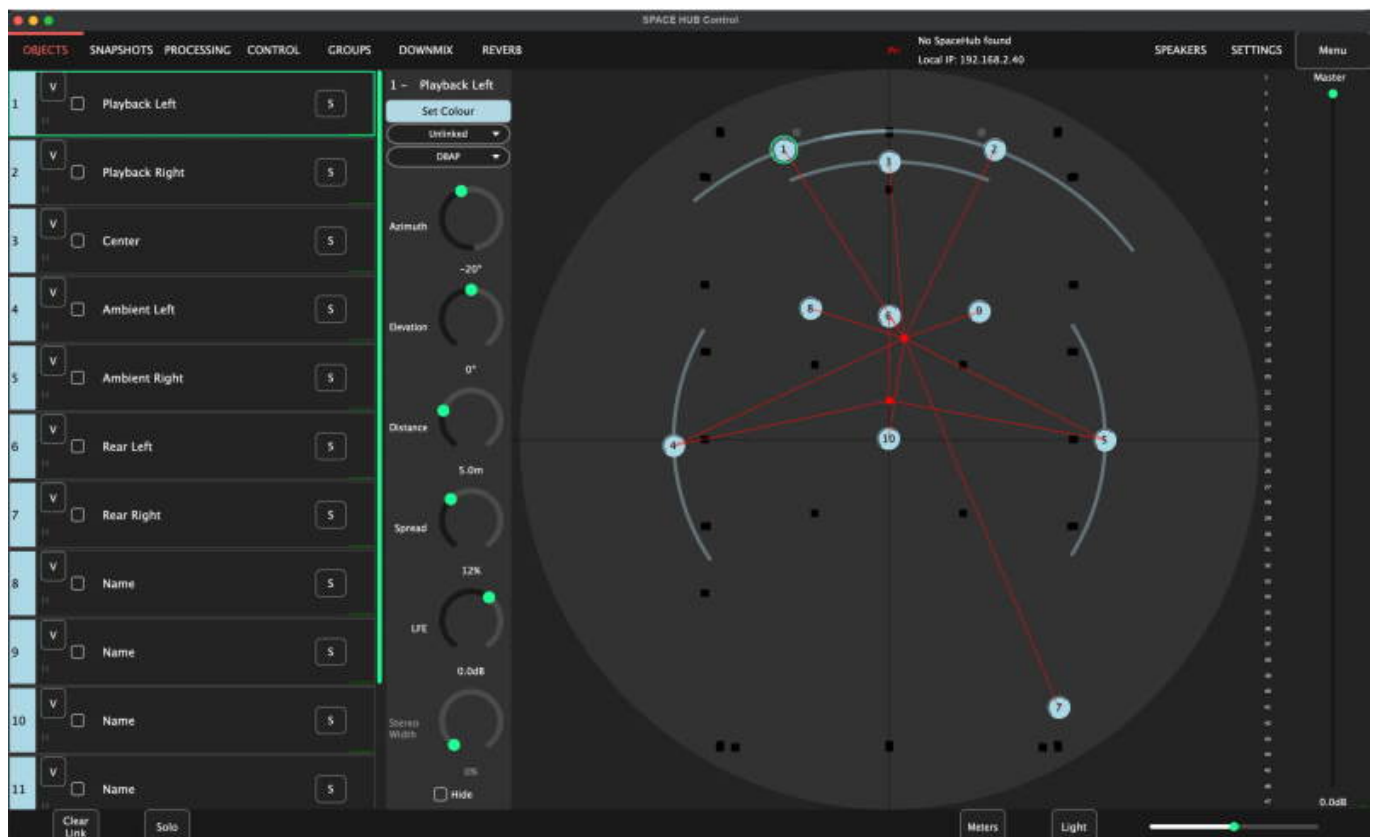
## CODA Audio präsentierte auf Tonmeistertagung SPACE

### Eine neue immersive System Solution



CODA Audio präsentierte auf der Tonmeistertagung in Düsseldorf (3.11. bis 6.11.) seinen neuen, hochmodernen Immersive-Prozessor SPACE HUB. Mit seinen hochentwickelten räumlichen Audio-Algorithmen für die Positionierung und Bewegung von Klangobjekten kann SPACE HUB bis zu 128 Audioquellen auf 128 Ausgänge rendern.

Für Steuerung und optimale Systemintegration bietet der SPACE HUB umfangreiche Features und Schnittstellen, wie: für Touch-Oberflächen optimierte SPACE HUB Control Software, Plugins für DAWs und Production Suites in allen gängigen Formaten (VST3, AU, AAX), Extensions für Digitalmischpulte diverser Hersteller (u.A. Avid und DiGiCo), sowie die Anbindung an Tracking Systeme (PosiStageNet) und offene Protokolle wie OSC und MIDI.



Er ermöglicht das ultimative immersive 3D-Hörerlebnis für Theater, Gotteshäuser, Ausstellungen, Produktpräsentationen, Produktionsstudios und Live-Veranstaltungen. SPACE HUB ist integraler Bestandteil von CODA Audios SPACE - Immersive System Solution.

Vorab kam SPACE HUB testweise auf dem „Utopia 2.1 Festival“ in Marseille (Südfrankreich) zum Einsatz. CODA Audio-Partner – u.a. die Firmen Ambion, Concept Group, L&db, PFL Events, Perfect Live und Sens Opposé – lieferten die Beschallungssysteme für sämtliche acht Bühnen des großen Festivals. Auf zwei Bühnen kam schließlich der neue SPACE HUB Prozessor und somit immersive Sound-Systeme von CODA Audio zum Einsatz – und entfachten unwiderstehliche Wirkung. Entsprechend euphorisch war die Resonanz: DJs, Produzenten, Tontechniker und

Fans bezeichneten den Sound als „etwas ganz Besonderes“.

David Webster, Global Marketing Director bei CODA Audio: „Der SPACE HUB bildet ein zentrales Element in unserer Entwicklung hin zu immersiven Audiosystemen – er sollte aber nicht als alleinstehendes Produkt betrachtet werden.“ Vielmehr müsse der Prozessor als Bestandteil der SPACE Immersive System Solution gesehen werden. „Der lineare Phasengang aller unserer Lautsprecher ist von grundlegender Bedeutung für das Erreichen einer Wellenfeld-kohärenz, die ein immersives Erlebnis höchster Qualität bietet“, so Webster weiter. „Wir freuen uns darauf, diese aufregende neue Entwicklung zu enthüllen, bei der wie immer gilt: Hearing is Believing! “

[www.codaaudio.com](http://www.codaaudio.com)