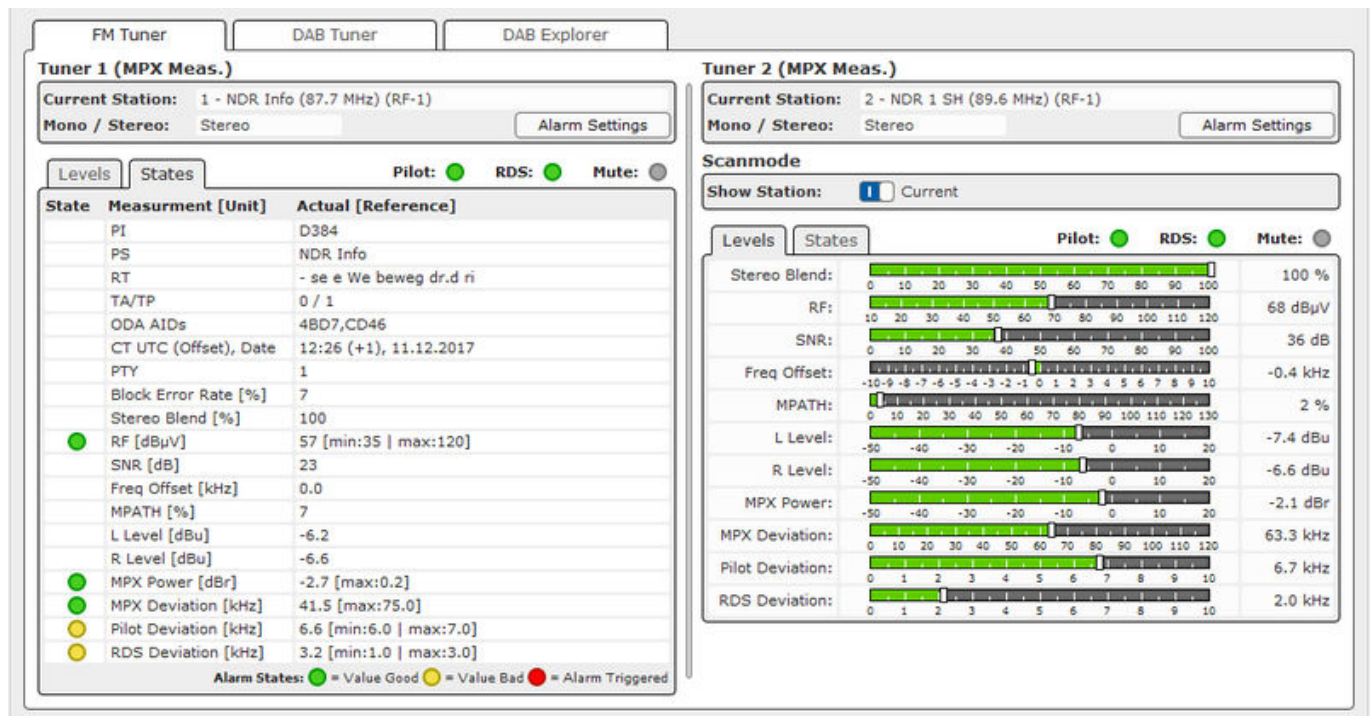


Update für den 2wcom A30 Monitoring Receiver

Freitag, 15. Dezember 2017 10:46

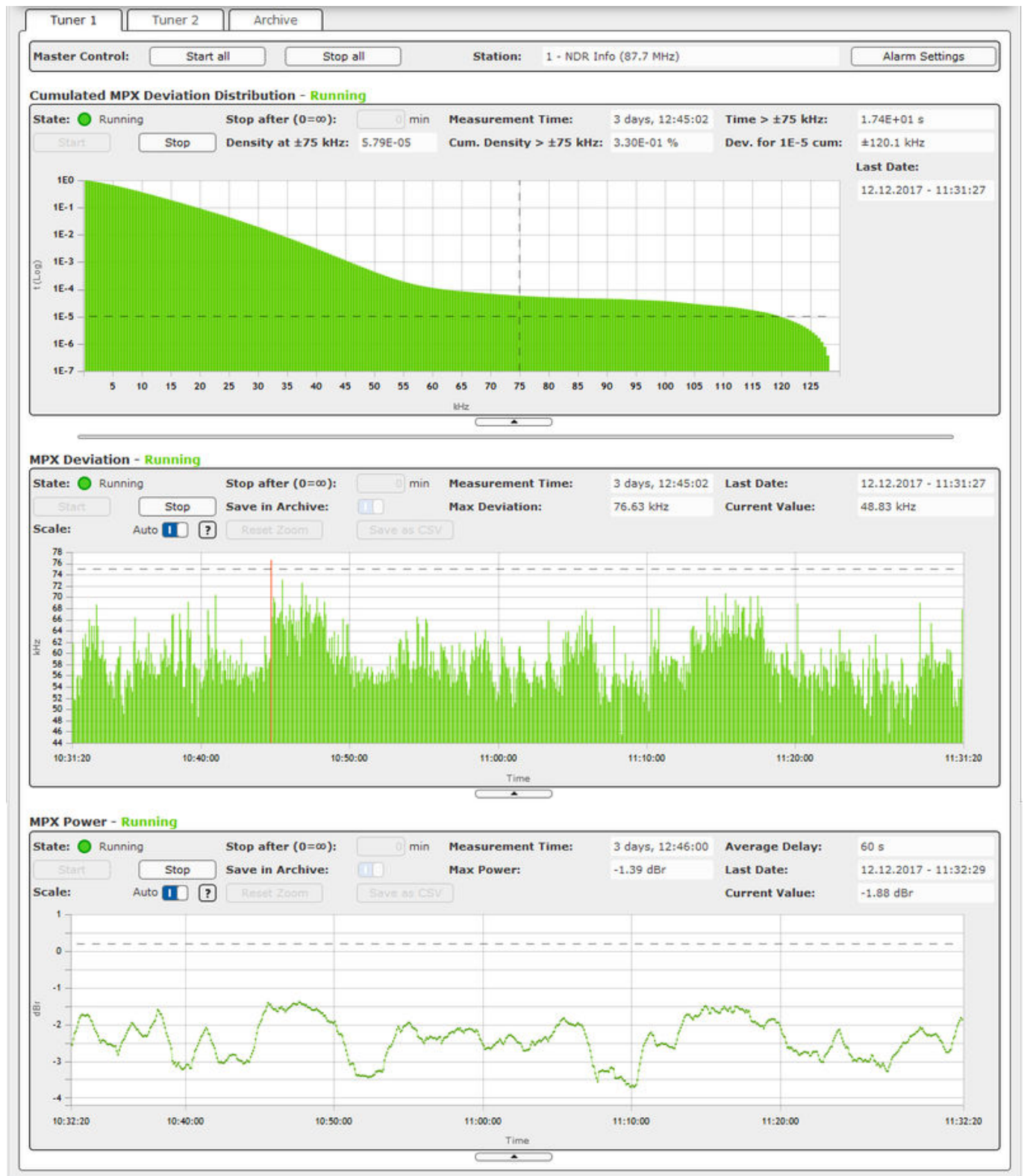


Der zweite Tuner verfügt über einen Scan-Mode. Mit dieser Funktion können bis zu 30 verschiedene FM-Radio-Frequenzen in frei definierbarer Reihenfolge via Scan-Mode (Round Robin) überwacht werden. Neben dem reinen Monitoring kann der A30 auch als Data Bridge für empfangenen RDS-Daten eingesetzt werden. Zur Weiterleitung werden UECP-Kommandos via UDP (IP) an einen RDS-Encoder geschickt.

Erweiterte MPX-Messung

Update für den 2wcom A30 Monitoring Receiver

Freitag, 15. Dezember 2017 10:46



In Hinblick auf die strengen Vorschriften von Regulierungsbehörden für die MPX-Verbreitung bietet der A30 eine präzise MPX-Leistungsmessung und Hubmessung. Diese erweiterte MPX-Überwachung kann eine Überschreitung der erlaubten Werte erkennen und einen Alarm auslösen. Folgende MPX-Parameter können zur Messung

im Web-Interface eingestellt werden:

- Kumulierte MPX-Hübe: Häufigkeitsverteilung der gemessenen Momentanhübe. Zusätzliche Auswertung der Grenzwertüberschreitungen in Prozent und Dauer.
- MPX Hub: Ermittlung des Spitzenhubs als größter Betrag des Momentanhubs in einem Messfenster von einer Sekunde. Die Messwerte können bei Bedarf archiviert und später über das Web-Interface wieder geladen werden.
- MPX Power: Ermittlung der MPX-Leistung in einem gleitenden Messfenster von 60 Sekunden. Die Darstellung des Leistungsverlaufs erfolgt in einem sekundlichen Messfenster.
- Das DAB+ Modul als Alternative zur erweiterten MPX Überwachung

Mit diesem neuen Feature besteht nun die Möglichkeit für das DAB+ Signal Parameter wie RF Level, FIC-Qualität, Audio Level und die Slightshow (SLS) zu überwachen.

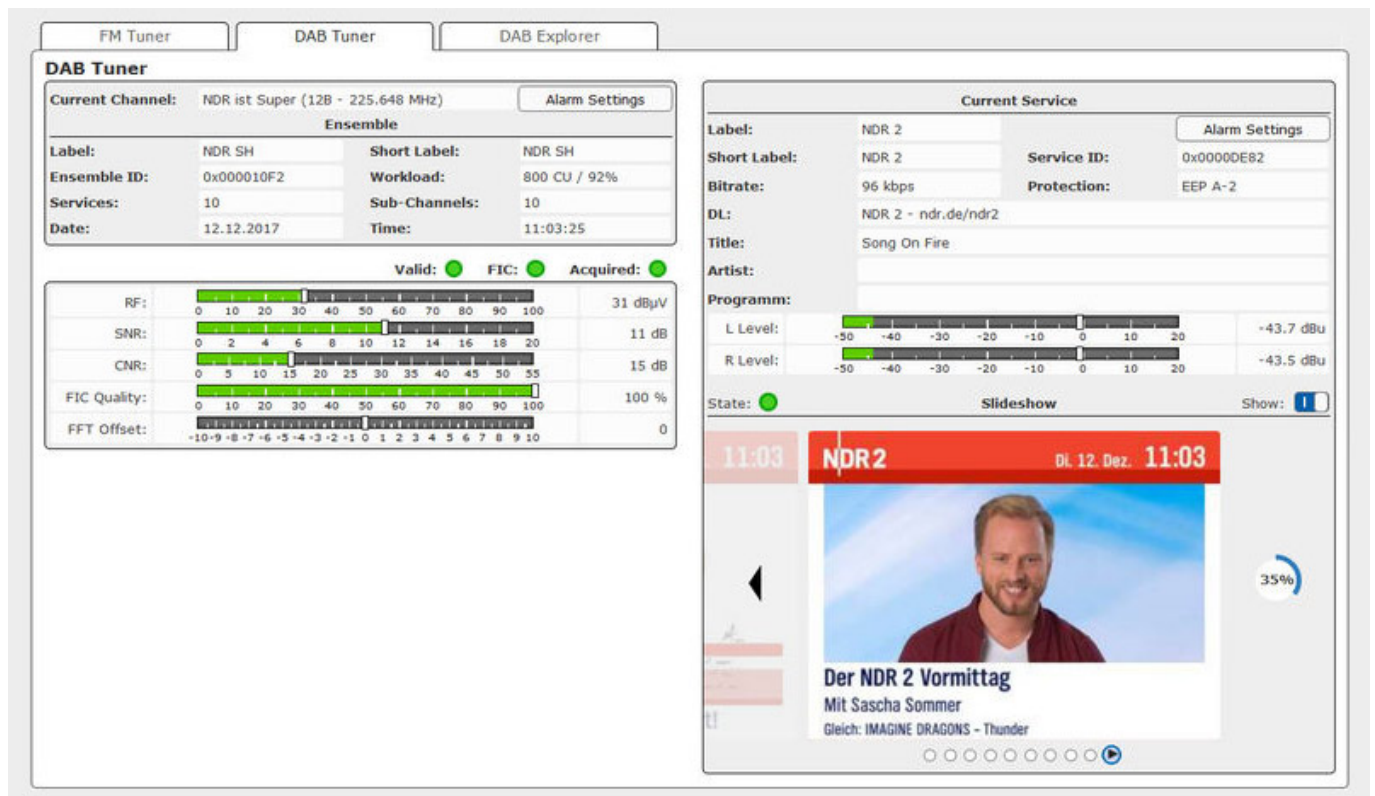
Ergänzend bietet der integrierte DAB Tuner die Option Band-Scan an, mit dem geprüft wird, für welche Senderfrequenzen ein MUX-Signal vorhanden ist und somit die Einrichtung des Gerätes für DAB+ Monitoring-Zwecke ungemein erleichtert.

Back-Up für spezielle Situationen

Der A30 kann das bspw. via SAT oder IP zugespielte MPX-Signal überwachen. In einem Fehlerfall (z. B. Verlust von RDS oder Audio) wird automatisch auf einen der FM-Tuner umgeschaltet. Dieser dient als Backup Quelle und ersetzt das fehlerhafte MPX-Signal. Ist das Problem bei der Zuspieldung nicht mehr vorhanden, kann automatisch wieder auf diese zurückgeschaltet werden. um den Transmitter abzusichern.

Update für den 2wcom A30 Monitoring Receiver

Freitag, 15. Dezember 2017 10:46



„Die erweiterten Features, wie das DAB+ Modul und die MPX-Messoptionen spiegeln zum einen die Rückmeldungen und Anregungen unserer Kunden wieder. Zum anderen ist es unsere Philosophie, den technischen Entwicklungsstand unserer Produkte entsprechend der Marktanforderungen Schritt für Schritt zu erhöhen“, sagt Werner Drews, Geschäftsführer von 2wcom.

Alles in allem ist der A30 ein sehr effizientes und zuverlässiges FM-RDS Monitoring System, das rund um die Uhr, 365 Tage im Jahr verfügbar ist.

www.2wcom.com